



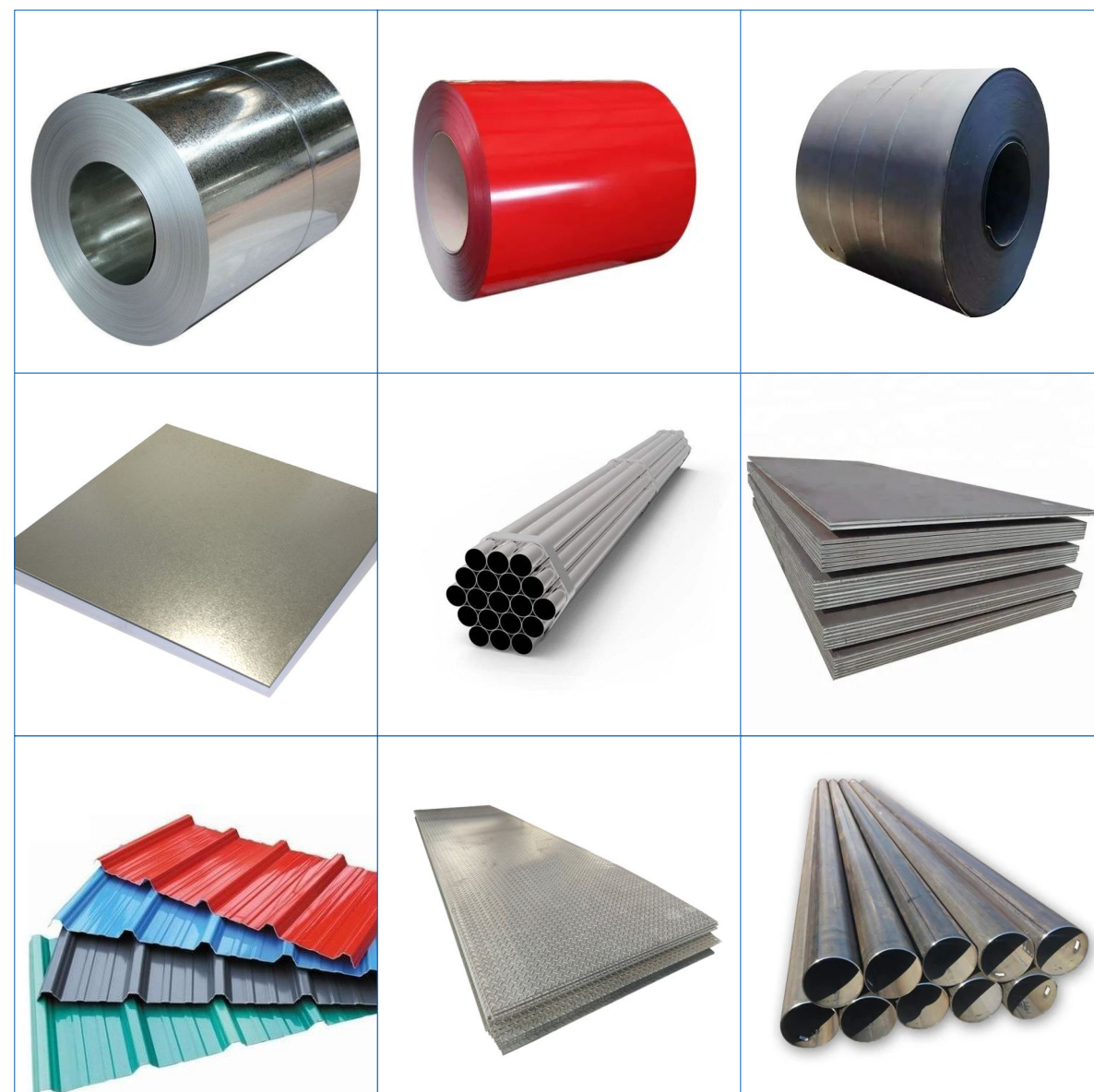
## POSCO STEEL CO., LTD

☎ Tel:+86 151 0619 6902  
✉ Email: info@poscoil.com  
🌐 Web:www.poscoil.com  
📍 Add:No. 7, Nongshi Road, Xishan District, Wuxi City,

## POSCO STEEL CO., LTD

POSCO,forge our brand with integrity, earn trust with professionalism, join hands with global partners, and create brilliance together.

# WHAT WE DO



Our mission is to provide high-quality metal materials while promoting sustainability and building lasting relationships with our customers and partners.

我们的使命是提供高质量的金属材料,同时促进可持续发展并与我们的客户和合作伙伴建立持久的关系。

# CONTENT

## 目录

<b>01</b>	企业简介 Enterprise Profile	01
<b>02</b>	企业文化 Enterprise Culture	05
<b>03</b>	产品介绍 Product Introduction	07
<b>04</b>	生产加工车间 Working Shop & Process Center	13
<b>05</b>	库存中心 Inventory Center	14
<b>06</b>	包装, 装柜 Packing & Loading	15
<b>07</b>	国际色卡对照表 Ral Raul Color Card	16



POSCO STEEL CO., LTD is a comprehensive steel enterprise dedicated to providing global clients with complete steel solutions. We operate an advanced steel processing center in China, and with our extensive production and export experience, our products have been successfully exported to over 50 countries. We serve a wide range of industries, striving to meet diverse customer needs.

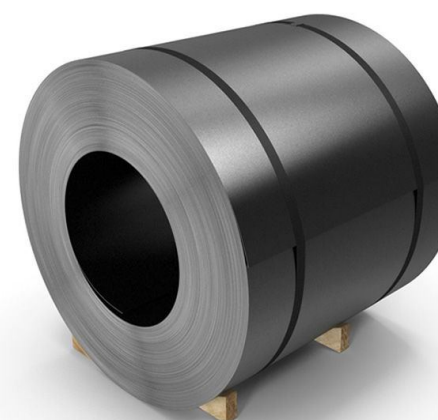
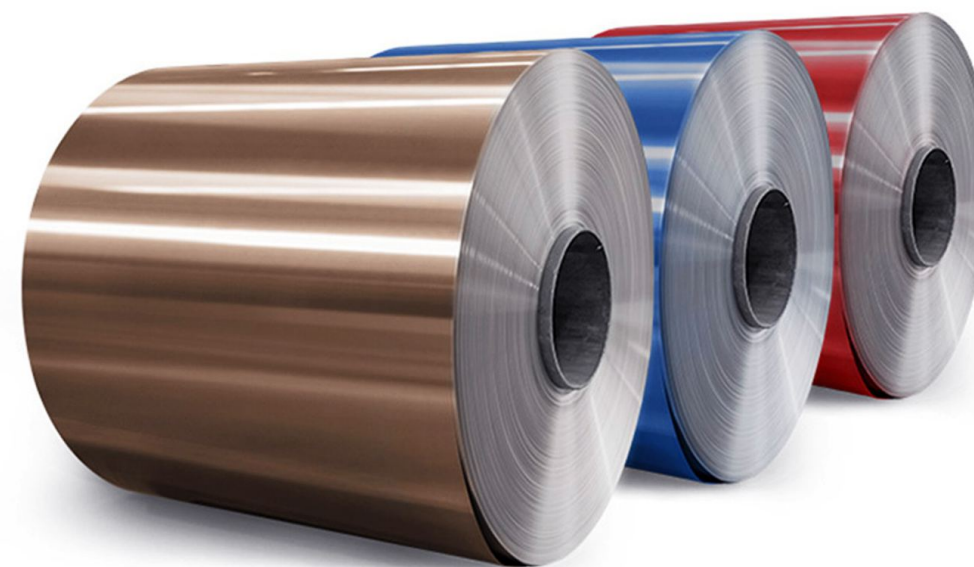
We not only have advanced processing equipment but also offer cutting, surface treatment, and customized services to ensure that every stainless steel product meets strict quality standards and fulfills unique customer requirements.

We adhere to the principles of "Continuous Improvement and Win-Win Cooperation" and have earned widespread trust and praise from both domestic and international clients through rigorous quality control and excellent after-sales service.

POSCO STEEL是一家综合性钢铁企业，致力于为全球客户提供完整的钢铁解决方案。我们在中国拥有先进的钢铁加工中心，凭借丰富的生产和出口经验，我们的产品已成功出口到50多个国家。我们服务于广泛的行业，努力满足多样化的客户需求。

我们不仅拥有先进的加工设备，还提供切割、表面处理和定制服务，以确保每件不锈钢产品都符合严格的质量标准并满足独特的客户要求。

我们坚持“持续改进、合作共赢”的原则，通过严格的质量控制和优质的售后服务赢得了国内外客户的广泛信任和赞誉。





# 企业文化

## Enterprise Culture



**Integrity:** We uphold the highest ethical standards, treating our employees, clients, and partners with honesty and respect. Trust is the cornerstone of our relationships, and we hold ourselves accountable for our actions.



**Excellence:** We strive for excellence in everything we do. We encourage our employees to set ambitious goals, continuously learn and develop their skills, and deliver outstanding results that exceed expectations.



**Collaboration:** We believe in the power of collaboration. We foster an inclusive and diverse workplace where every voice is valued, and teamwork is celebrated. By leveraging the collective intelligence of our talented individuals, we drive innovation and achieve remarkable outcomes.



**Customer-Centricity:** Our customers are at the heart of everything we do. We listen attentively to their needs, anticipate their expectations, and go above and beyond to deliver exceptional experiences. We are committed to building long-lasting relationships based on trust and mutual success.



**Growth Mindset:** We embrace a growth mindset, continuously pushing the boundaries of what's possible. We encourage experimentation, embrace failure as a learning opportunity, and nurture a culture of continuous improvement. Our employees are encouraged to explore new ideas and challenge the status quo.



**Work-Life Balance:** We understand the importance of work-life balance and the well-being of our employees. We strive to create a supportive and flexible environment that allows individuals to thrive both personally and professionally.



OUR TEAM

OFFICE ENVIRONMENT



# 产品介绍

## Product Introduction

### Galvanized Steel

**Galvanized steel** is among the most popular steel types because of its extended durability, having the strength and formability of steel plus the corrosion protection of the zinc-iron coating. The zinc protects the base metal by acting as a barrier to corrosive elements, and the sacrificial nature of the coating results in a long-lasting and high-quality steel product.

This versatility makes it applicable to a variety of projects and industries, including agriculture, solar, automotive, construction, and so on. Below, we aim to provide a comprehensive description of how galvanized steel is processed, different galvanization methods, its benefits, and how it is used in these various industries.

#### 镀锌板

#### Galvanized Steel Plate/Sheet

Grade : GR.A, GR.B, SGCC, CGCC, SPCC, SPHC, DX 51D, DX52D, etc  
 Thickness : 0.25-150mm  
 Width : 1000,1250, 1500, 2000 or customized  
 Length : 2000, 2500,3000,6000 or customized  
 Standard : ASTM-A653, ASTM a153, JIS G3302, EN10147, etc.  
 Zinc Coating : Z30g - 275g / m<sup>2</sup>  
 Surface Structure : Regular spangle,Minimum spangle, Zero spangle, Big spangle  
 Hardness : Soft Hard (HRB 60), Medium Hard (HRB60-85), Full Hard ( HRB 85-95 )  
 Surface Treatment : Oiled (O), Chromium (C),Phosphating (P), Spinpass Resistant to Fingerprints(AFP)

等级: GR.A, GR.B, SGCC, CGCC, SPCC, SPHC, DX 51D, DX52D, etc  
 厚度: 0.25-150mm  
 宽度: 1000,1250,1500, 2000 或定制  
 长度: 2000, 2500,3000,6000 或者定制  
 执行标准: ASTM-A653, ASTM a153, JIS G3302, EN10147, etc.  
 镀锌层: Z30g - 275g / m<sup>2</sup>  
 表面结构: 普通锌花, 小锌花, 无锌花, 大锌花  
 硬度: 软硬(HRB60), 中硬(HRB60-85), 全硬(HRB85-95)  
 表面处理: 油(O), 铬(C), 磷化(P), 抗指纹(AFP)

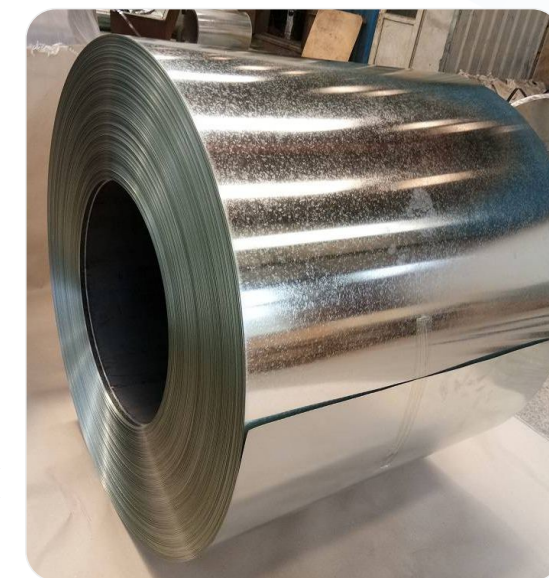


#### 镀锌卷

#### Galvanized Steel Coil

Material : SGCC CGCC TDC51DZM TDC52DTS350GD TS550GD DX51D+Z(ZF)  
 Thick : 0.12 ~6.0 mm  
 Width : 600-1500mm  
 Standard : ASTM-A653; ASTM A153; JIS G3302; EN10147; DS ; etc  
 Zinc Coating : Z30-275g/m<sup>2</sup>  
 Surface Structure : Regular spangle,Minimum spangle, Zero spangle, Big spangle  
 Package : Standard exporting packing, seaworthy package

等级: SGCC CGCC TDC51DZM TDC52DTS350GD TS550GD DX51D+Z(ZF)  
 厚度: 0.12~6.0 mm  
 宽度: 600-1500mm  
 标准: ASTM-A653; ASTM A153; JIS G3302; EN10147; DS; ETC  
 镀锌层: Z30-275g/m<sup>2</sup>  
 表面结构: 普通锌花, 小锌花, 无锌花, 大锌花  
 包装: 标准出口包装, 适航包装



#### 镀锌管

#### Galvanized Steel Pipe

Material : 10# 20# 45# 16Mn A53(A,B) Q235 Q345 Q195 Q215 St37 St42 St37-2 St35.4 St52.4 ST35  
 Wall Thickness : 0.6mm-20mm  
 Outer Diameter : 20mm-610mm  
 Length : As customer requirements  
 Section shape : Round ,square,rectangular, etc.  
 Samples : Free samples are provided  
 Package : Export standard packing or according to customers' requirement.

等级: 10# 20# 45# 16Mn A53(A,B) Q235 Q345 Q195 Q215 St37 St42 St37-2 St35.4 St52.4 ST35  
 壁厚: 0.6mm-20mm  
 外径: 20mm-610mm  
 长度: 根据客户要求  
 截面形状: 圆形, 方形, 矩形等。  
 样品: 提供免费样品  
 包装: 出口标准包装或按客户要求包装。





## 彩涂镀锌钢卷

## Prepainted Galvanized Steel Coil (PPGI)

Grade : SGCC, CGCC, SPCC, SPHC, DX 51D, DX52D, etc  
 Width : 600mm to 1500mm  
 Thickness : 0.12mm to 1.5mm  
 Standard : ASTM, JIS, GB/T, EN  
 Zinc coating : 40g/m<sup>2</sup> to 275g/m<sup>2</sup>  
 Substrate : Cold rolled Substrate / Hot rolled Substrate  
 Color : Ral Color System or as per buyer's color sample  
 Surface treatment : Chromated and oiled, and anti-fingerprint  
 Packing : Dust-proof kraft sheet, Iron packing, Angle protective, Packing belt.



等级: SGCC, CGCC, SPCC, SPHC, DX 51D, DX52D, etc  
 宽度: 600mm to 1500mm  
 厚度: 0.12mm to 1.5mm  
 执行标准: ASTM, JIS, GB/T, EN  
 镀锌层: 40g/m<sup>2</sup> to 275g/m<sup>2</sup>  
 基板: 冷轧基板/热轧基板  
 颜色: 劳尔色卡或者根据客样颜色定制  
 表面处理: 铬酸盐和油, 抗指纹  
 包装: 防尘牛皮纸, 铁质包装, 护角, 打包带。



## GI 屋顶钢板

## GI Roofing Steel Sheet

Thickness : 0.12-6.00mm, or as request  
 Width : 650-930mm, 600-1500mm or as request  
 Length : 2m 3m 5m 5.8m 6m 8m 11.8m  
 Type of Coating : Hot Dipped Galvanized Steel (HDGI) / Electro-Galvanised Steel (EGI)  
 Surface treatment :  
 1. Galvanized  
 2. PVC, Black and color painting  
 3. Transparent oil, anti-rust oil  
 4. According to clients requirement

厚度: 0.12-6.00mm 或者根据要求  
 宽度: 650-930mm, 600-1500mm 或者根据要求  
 长度: 2m 3m 5m 5.8m 6m 8m 11.8m  
 镀层类型: 热镀锌钢 (HDGI) / 电镀锌钢 (EGI)  
 表面处理:  
 1. 镀锌  
 2. PVC, 黑色和彩色涂装  
 3. 透明油、防锈油  
 4. 根据客户要求



## Carbon Steel

**Carbon steel** is a steel with carbon content from about 0.05 up to 2.1 percent by weight. As the carbon percentage content rises, steel has the ability to become harder and stronger through heat treatment; however, it becomes less ductile. Regardless of the heat treatment, a higher carbon content reduces weldability. In carbon steels, the higher carbon content lowers the melting point.

Carbon steel is broken down into four classes based on carbon content:

**Low-carbon steel**

0.05 to 0.15% carbon (plain carbon steel) content.

**Medium-carbon steel**

Approximately 0.3–0.5% carbon content. [1] Balances ductility and strength and has good wear resistance; used for large parts, forging and automotive components.

**High-carbon steel**

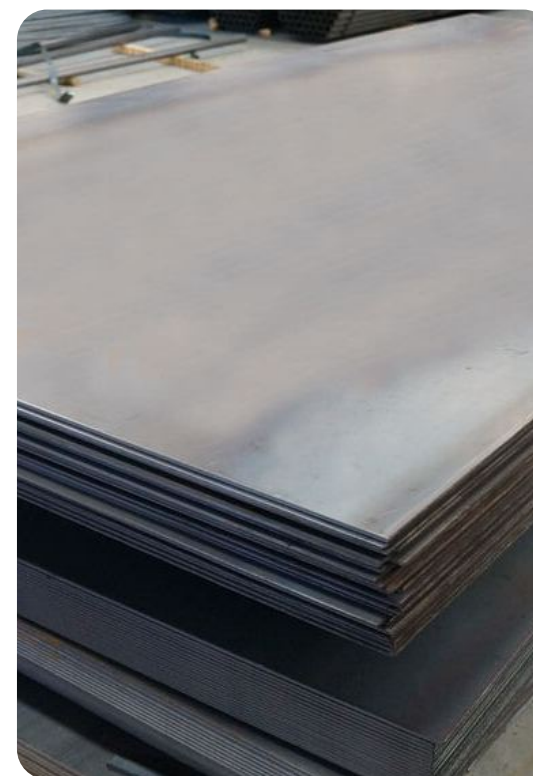
Approximately 0.6 to 1.0% carbon content. Very strong, used for springs, edged tools, and high-strength wires.

**Ultra-high-carbon steel**

Approximately 1.25–2.0% carbon content. Steels that can be tempered to great hardness. Used for special purposes like (non-industrial-purpose) knives, axles, and punches. Most steels with more than 2.5% carbon content are made using powder metallurgy.

## 碳钢板

## Carbon Steel Plate/Sheet



Material : Q235A, Q235B, S235JR, S355JR, STE255, WSTE255, A36, A283, A573, 65#, 70#, according to request  
 Thickness : 0.3-150mm  
 Width: 1000, 1250, 1500, 2000mm or customized  
 Length: 2000, 2500, 3000, 6000mm or as customized  
 Standard : ASTM, AISI, DIN, EN, BS, SUS, JIS  
 Finish : Electroplate, Pickling  
 MOQ : 20 Tons  
 Samples : Free samples are provided  
 Package : Export standard packing or according to customers' requirement.

等级: Q235A, Q235B, S235JR, ST33, STE255, WSTE255, A36, A283, A573, 65#, 70#, 或者根据客户需求  
 厚度: 0.3-150mm  
 宽度: 1000, 1250, 1500, 2000mm 或者根据客户需求  
 长度: 2000, 2500, 3000, 6000mm 或者根据客户需求  
 执行标准: ASTM, AISI, DIN, EN, BS, SUS, JIS  
 表面: 电镀, 酸洗  
 最小起订量: 20吨  
 样品: 提供免费样品  
 包装: 出口标准包装或按客户要求包装。





## 碳钢卷

## Carbon Steel Coil

Material : Q235A, Q235B, S235JR, ST33, STE255, WSTE255, A36, A283, A573, 65, 70, SPCC, SPCD, SPCE, DC01/St12  
 Thickness : 0.25-14mm  
 Width : 1000, 1250, 1500, 1800, 2000mm or customized  
 Length : Coil or customized  
 Standard : JIS, AISI, ASTM, GB, DIN, EN, etc.  
 Finish : Electroplate, Pickling  
 MOQ : 20 Tons  
 Samples : Free samples are provided  
 Package : Standard exporting packing, seaworthy package



等级: Q235A, Q235B, S235JR, ST33, STE255, WSTE255, A36, A283, A573, 65, 70, SPCC, SPCD, SPCE, DC01/St12  
 厚度: 0.25~14mm  
 宽度: 1000, 1250, 1500, 1800, 2000mm 或者根据客户需求  
 长度: 卷或者根据客户需求  
 执行标准: JIS, AISI, ASTM, GB, DIN, En等  
 表面: 电镀, 酸洗  
 最小起订量: 20吨  
 样品: 提供免费样品  
 包装: 出口标准包装或按客户要求包装。



## 碳钢管

## Carbon Steel Pipe/Tube

Material : 10#, 20#, Q195, Q235, according to request  
 Out Diameter : 100-3200mm  
 Wall Thickness : 2-50mm  
 Length : 1-12m, or as customer's requirements.  
 Standard : AISI, ASTM, GB, DIN, BS, JIS  
 Samples : Free samples are provided  
 MOQ : 20 Tons  
 Package : Export standard packing or according to customers' requirement.

等级: 10#, 20#, Q195, Q235 或者根据客户需求  
 外径: 100-3200mm  
 壁厚: 2-50mm  
 长度: 1-12m 或者根据客户需求  
 执行标准: AISI, ASTM, GB, DIN, BS, JIS  
 最小起订量: 20吨  
 包装: 出口标准包装或按客户要求包装。



## 碳钢压花板

## Embossed Carbon Steel Plate

Material : Q235A, Q235B, S235JR, ST33, STE255, WSTE255, A36, A283, A573, 65, 70, according to request  
 Thickness : 0.3-150mm  
 Width: 1000, 1250, 1500, 2000mm or customized  
 Length: 2000, 2500, 3000, 6000mm or customized  
 Standard : ASTM, AISI, DIN, EN, BS, SUS, JIS  
 Finish : Electroplate, Pickling  
 MOQ : 20 Tons  
 Samples : Free samples are provided  
 Package : Export standard packing or according to customers' requirement.

等级: Q235A, Q235B, S235JR, ST33, STE255, WSTE255, A36, A283, A573, 65, 70, 或者根据客户需求  
 厚度: 0.3-150mm  
 宽度: 1000, 1250, 1500, 2000mm 或者根据客户需求  
 长度: 2000, 2500, 3000, 6000mm 或者根据客户需求  
 执行标准: ASTM, AISI, DIN, EN, BS, SUS, JIS  
 表面: 电镀, 酸洗  
 最小起订量: 20吨  
 样品: 提供免费样品  
 包装: 出口标准包装或按客户要求包装。





# 生产加工车间

## Working Shop & Process Center



# 库存中心

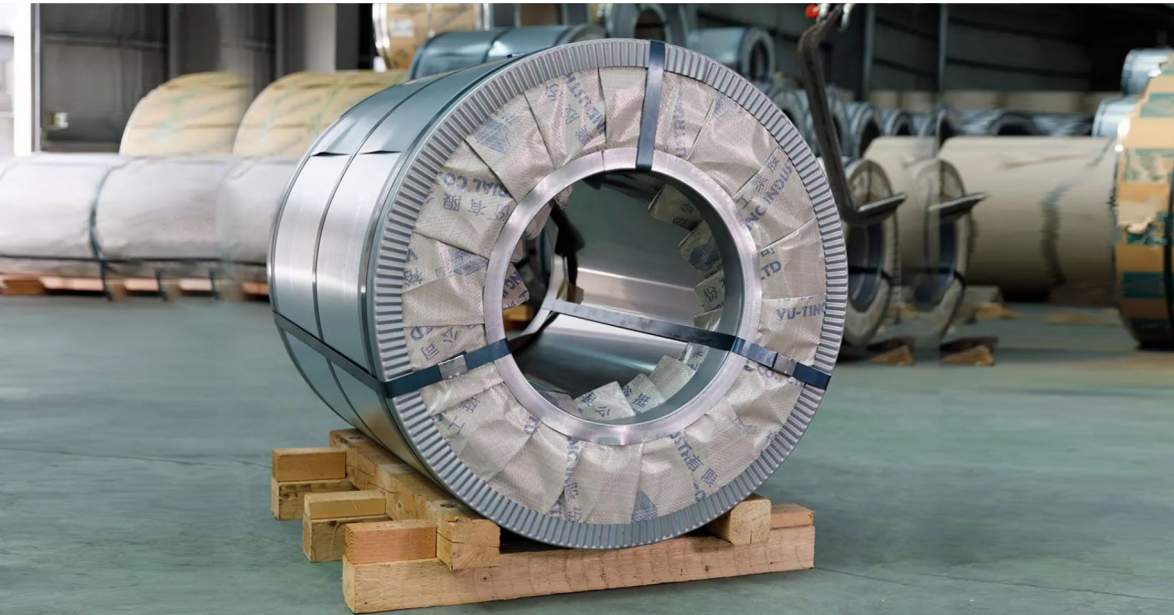
## Inventory Center





# 包装, 装柜

Packing & Loading



# 国际色卡对照表

Ral Raul Color Card

RAL: 1000 米绿色	RAL: 1001 米色, 淡黄或灰黄	RAL: 1002 沙黄色	RAL: 1003 信号黄	RAL: 1004 金黄色	RAL: 1005 蜜黄色	RAL: 1006 玉米黄	RAL: 1007 灰黄色	RAL: 1011 米褐色	RAL: 1012 柠檬黄
RAL: 1013 近于白色的浅	RAL: 1014 象牙色	RAL: 1015 亮象牙色	RAL: 1016 硫磺色	RAL: 1017 深黄色	RAL: 1018 绿黄色	RAL: 1019 米灰色	RAL: 1020 橄榄黄	RAL: 1021 油渍黄	RAL: 1023 交通黄
RAL: 1024 赭黄色	RAL: 1027 咖喱色	RAL: 1028 浅橙黄	RAL: 1032 金雀花黄	RAL: 1033 大丽花黄	RAL: 1034 粉黄色	RAL: 2000 黄橙色	RAL: 2001 橘红	RAL: 2002 朱红	RAL: 2003 淡橙
RAL: 2004 纯橙	RAL: 2008 浅红橙	RAL: 2009 交通橙	RAL: 2010 信号黄	RAL: 2011 深橙色	RAL: 2012 鲑鱼橙	RAL: 3000 火焰红	RAL: 3001 信号红	RAL: 3002 胭脂红	RAL: 3003 宝石红

RAL: 3004 紫红色	RAL: 3005 紫红色	RAL: 3006 紫红色	RAL: 3007 紫红色	RAL: 3008 紫红色	RAL: 3009 紫红色	RAL: 3010 紫红色	RAL: 3011 紫红色	RAL: 3012 紫红色	RAL: 3013 紫红色
RAL: 3014 紫红色	RAL: 3015 紫红色	RAL: 3016 紫红色	RAL: 3017 紫红色	RAL: 3018 紫红色	RAL: 3019 紫红色	RAL: 3020 紫红色	RAL: 3021 紫红色	RAL: 3022 紫红色	RAL: 3023 紫红色
RAL: 3024 紫红色	RAL: 3025 紫红色	RAL: 3026 紫红色	RAL: 3027 紫红色	RAL: 3028 紫红色	RAL: 3029 紫红色	RAL: 3030 紫红色	RAL: 3031 紫红色	RAL: 3032 紫红色	RAL: 3033 紫红色
RAL: 3034 紫红色	RAL: 3035 紫红色	RAL: 3036 紫红色	RAL: 3037 紫红色	RAL: 3038 紫红色	RAL: 3039 紫红色	RAL: 3040 紫红色	RAL: 3041 紫红色	RAL: 3042 紫红色	RAL: 3043 紫红色
RAL: 3044 紫红色	RAL: 3045 紫红色	RAL: 3046 紫红色	RAL: 3047 紫红色	RAL: 3048 紫红色	RAL: 3049 紫红色	RAL: 3050 紫红色	RAL: 3051 紫红色	RAL: 3052 紫红色	RAL: 3053 紫红色
RAL: 3054 紫红色	RAL: 3055 紫红色	RAL: 3056 紫红色	RAL: 3057 紫红色	RAL: 3058 紫红色	RAL: 3059 紫红色	RAL: 3060 紫红色	RAL: 3061 紫红色	RAL: 3062 紫红色	RAL: 3063 紫红色
RAL: 3064 紫红色	RAL: 3065 紫红色	RAL: 3066 紫红色	RAL: 3067 紫红色	RAL: 3068 紫红色	RAL: 3069 紫红色	RAL: 3070 紫红色	RAL: 3071 紫红色	RAL: 3072 紫红色	RAL: 3073 紫红色
RAL: 3074 紫红色	RAL: 3075 紫红色	RAL: 3076 紫红色	RAL: 3077 紫红色	RAL: 3078 紫红色	RAL: 3079 紫红色	RAL: 3080 紫红色	RAL: 3081 紫红色	RAL: 3082 紫红色	RAL: 3083 紫红色
RAL: 3084 紫红色	RAL: 3085 紫红色	RAL: 3086 紫红色	RAL: 3087 紫红色	RAL: 3088 紫红色	RAL: 3089 紫红色	RAL: 3090 紫红色	RAL: 3091 紫红色	RAL: 3092 紫红色	RAL: 3093 紫红色
RAL: 3094 紫红色	RAL: 3095 紫红色	RAL: 3096 紫红色	RAL: 3097 紫红色	RAL: 3098 紫红色	RAL: 3099 紫红色	RAL: 3100 紫红色	RAL: 3101 紫红色	RAL: 3102 紫红色	RAL: 3103 紫红色
RAL: 3104 紫红色	RAL: 3105 紫红色	RAL: 3106 紫红色	RAL: 3107 紫红色	RAL: 3108 紫红色	RAL: 3109 紫红色	RAL: 3110 紫红色	RAL: 3111 紫红色	RAL: 3112 紫红色	RAL: 3113 紫红色
RAL: 3114 紫红色	RAL: 3115 紫红色	RAL: 3116 紫红色	RAL: 3117 紫红色	RAL: 3118 紫红色	RAL: 3119 紫红色	RAL: 3120 紫红色	RAL: 3121 紫红色	RAL: 3122 紫红色	RAL: 3123 紫红色
RAL: 3124 紫红色	RAL: 3125 紫红色	RAL: 3126 紫红色	RAL: 3127 紫红色	RAL: 3128 紫红色	RAL: 3129 紫红色	RAL: 3130 紫红色	RAL: 3131 紫红色	RAL: 3132 紫红色	RAL: 3133 紫红色
RAL: 3134 紫红色	RAL: 3135 紫红色	RAL: 3136 紫红色	RAL: 3137 紫红色	RAL: 3138 紫红色	RAL: 3139 紫红色	RAL: 3140 紫红色	RAL: 3141 紫红色	RAL: 3142 紫红色	RAL: 3143 紫红色
RAL: 3144 紫红色	RAL: 3145 紫红色	RAL: 3146 紫红色	RAL: 3147 紫红色	RAL: 3148 紫红色	RAL: 3149 紫红色	RAL: 3150 紫红色	RAL: 3151 紫红色	RAL: 3152 紫红色	RAL: 3153 紫红色
RAL: 3154 紫红色	RAL: 3155 紫红色	RAL: 3156 紫红色	RAL: 3157 紫红色	RAL: 3158 紫红色	RAL: 3159 紫红色	RAL: 3160 紫红色	RAL: 3161 紫红色	RAL: 3162 紫红色	RAL: 3163 紫红色
RAL: 3164 紫红色	RAL: 3165 紫红色	RAL: 3166 紫红色	RAL: 3167 紫红色	RAL: 3168 紫红色	RAL: 3169 紫红色	RAL: 3170 紫红色	RAL: 3171 紫红色	RAL: 3172 紫红色	RAL: 3173 紫红色
RAL: 3174 紫红色	RAL: 3175 紫红色	RAL: 3176 紫红色	RAL: 3177 紫红色	RAL: 3178 紫红色	RAL: 3179 紫红色	RAL: 3180 紫红色	RAL: 3181 紫红色	RAL: 3182 紫红色	RAL: 3183 紫红色
RAL: 3184 紫红色	RAL: 3185 紫红色	RAL: 3186 紫红色	RAL: 3187 紫红色	RAL: 3188 紫红色	RAL: 3189 紫红色	RAL: 3190 紫红色	RAL: 3191 紫红色	RAL: 3192 紫红色	RAL: 3193 紫红色
RAL: 3194 紫红色	RAL: 3195 紫红色	RAL: 3196 紫红色	RAL: 3197 紫红色	RAL: 3198 紫红色	RAL: 3199 紫红色	RAL: 3200 紫红色	RAL: 3201 紫红色	RAL: 3202 紫红色	RAL: 3203 紫红色
RAL: 3204 紫红色	RAL: 3205 紫红色	RAL: 3206 紫红色	RAL: 3207 紫红色	RAL: 3208 紫红色	RAL: 3209 紫红色	RAL: 3210 紫红色	RAL: 3211 紫红色	RAL: 3212 紫红色	RAL: 3213 紫红色
RAL: 3214 紫红色	RAL: 3215 紫红色	RAL: 3216 紫红色	RAL: 3217 紫红色	RAL: 3218 紫红色	RAL: 3219 紫红色	RAL: 3220 紫红色	RAL: 3221 紫红色	RAL: 3222 紫红色	RAL: 3223 紫红色
RAL: 3224 紫红色	RAL: 3225 紫红色	RAL: 3226 紫红色	RAL: 3227 紫红色	RAL: 3228 紫红色	RAL: 3229 紫红色	RAL: 3230 紫红色	RAL: 3231 紫红色	RAL: 3232 紫红色	RAL: 3233 紫红色
RAL: 3234 紫红色	RAL: 3235 紫红色	RAL: 3236 紫红色	RAL: 3237 紫红色	RAL: 3238 紫红色	RAL: 3239 紫红色	RAL: 3240 紫红色	RAL: 3241 紫红色	RAL: 3242 紫红色	RAL: 3243 紫红色
RAL: 3244 紫红色	RAL: 3245 紫红色	RAL: 3246 紫红色	RAL: 3247 紫红色	RAL: 3248 紫红色	RAL: 3249 紫红色	RAL: 3250 紫红色	RAL: 3251 紫红色	RAL: 3252 紫红色	RAL: 3253 紫红色
RAL: 3254 紫红色	RAL: 3255 紫红色	RAL: 3256 紫红色	RAL: 3257 紫红色	RAL: 3258 紫红色	RAL: 3259 紫红色	RAL: 3260 紫红色	RAL: 3261 紫红色	RAL: 3262 紫红色	RAL: 3263 紫红色
RAL: 3264 紫红色	RAL: 3265 紫红色	RAL: 3266 紫红色	RAL: 3267 紫红色	RAL: 3268 紫红色	RAL: 3269 紫红色	RAL: 3270 紫红色	RAL: 3271 紫红色	RAL: 3272 紫红色	RAL: 3273 紫红色
RAL: 3274 紫红色	RAL: 3275 紫红色	RAL: 3276 紫红色	RAL: 3277 紫红色	RAL: 3278 紫红色	RAL: 3279 紫红色	RAL: 3280 紫红色	RAL: 3281 紫红色	RAL: 3282 紫红色	RAL: 3283 紫红色
RAL: 3284 紫红色	RAL: 3285 紫红色	RAL: 3286 紫红色	RAL: 3287 紫红色	RAL: 3288 紫红色	RAL: 3289 紫红色	RAL: 3290 紫红色	RAL: 3291 紫红色	RAL: 3292 紫红色	RAL: 3293 紫红色
RAL: 3294 紫红色	RAL: 3295 紫红色	RAL: 3296 紫红色	RAL: 3297 紫红色	RAL: 3298 紫红色	RAL: 3299 紫红色	RAL: 3300 紫红色	RAL: 3301 紫红色	RAL: 3302 紫红色	RAL: 3303 紫红色
RAL: 3304 紫红色	RAL: 3305 紫红色	RAL: 3306 紫红色	RAL: 3307 紫红色	RAL: 3308 紫红色	RAL: 3309 紫红色	RAL: 3310 紫红色	RAL: 3311 紫红色	RAL: 3312 紫红色	RAL: 3313 紫红色